

別府溫泉

北濱海岸天然砂湯
北濱海邊天然沙地溫泉

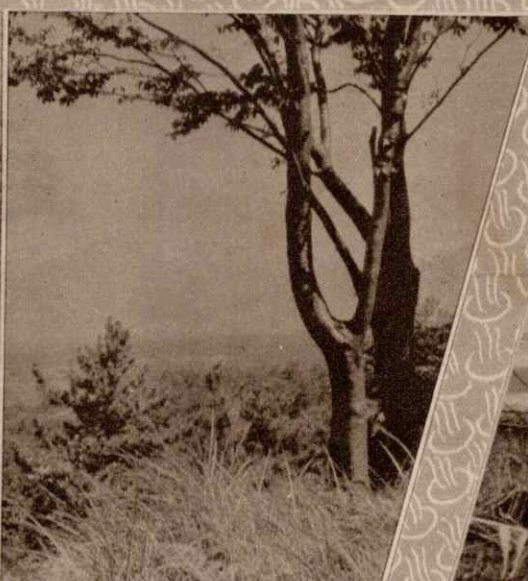


別府市役所觀光課
日本國際觀光局別府分局



園公弘吉

園公藝明



由布、鶴見、高崎各山或是人口有七萬的街巷全映在青顏色的別府海灣上這天然和人工的雅致就是近代文化都市別府的描寫

而這樣山、海、街全市到處沸騰湧出來的那熱氣就是對於爲得是把東亞興起來竭力這神聖事業的諸位正管保增進體力的好休養地 然而在日本帝國九州的一端向新興東亞吶喊道國際溫泉都市別府的姿態

由布、鶴見、高崎の山々と人口七萬の街々がインキ色の別府灣に映へる自然と人工の妙趣—これが近代文化都市別府の素描です。

そしてこれ等山、海、街の全市到るところから沸々として湧き出る湯煙は、興亞の聖業に掉す皆様にこつて體力増進を約束するよき休養地たる躍動であり、日本帝國九州の一角から新興東亞に呼ぶ國際溫泉觀光都市別府の姿態です。

別府全景



〔彭東原氏〕



〔張景惠氏〕



〔德王〕



〔梁鴻志氏〕



〔王克敏氏〕

開鑿溫泉
建設泉管

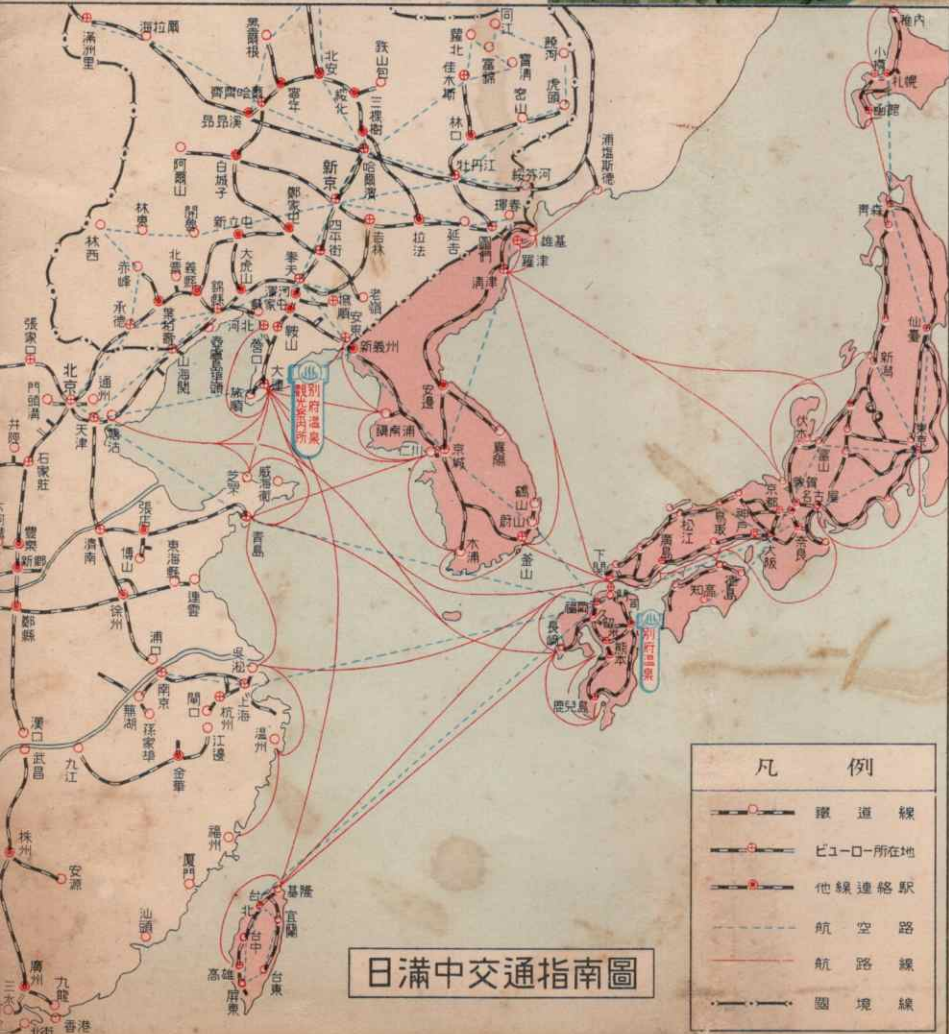


湯突槽
ヤグラ

表紙のスケッチは別府市設温泉場北濱海岸天然砂湯風景です。名稱の通り砂濱の温泉ですから毎日干潮の時を見計ひ午前午後各二時間宛御入浴が出来、そのかわら別府灣の風光を見るのもまた格別です。洋館二階建て近代浴場建築としては模範的の設計を誇り、砂湯浴場、泉浴室、脱衣室、化粧室、娛樂室兼用の大廣間、休憩室、展望台など申し分のない設備があります。

皮子上的畫兒就是別府市設温泉場北濱海邊天然沙地温泉的風景。每天到潮落的時候午前、午後兩回各兩點鐘工夫。一面可以洗澡一面望見別府海灣的風景。這也是格外有趣。房屋是洋式樓房。近代澡場裡頭、那模範的設計、人人都稱讚的沙地溫泉澡場、泉浴室、脱衣室、化粧室、兼用娛樂室的大客廳、休息室、遠望臺甚麼的設備都齊全。

裹を着た變な建物、これが湯突槽です。地中深くに泉孔を掘り下げ、地下の温泉脈に達すると物凄い湯煙と共に熱湯がほどぼしる様は別府地方獨特の見ものです。穿着義衣奇怪的蓋造物。這就是開鑿溫泉的設備。地裡往下很深的控坑。一到地裡的溫泉脈猛烈的熱氣和熱泉就同時迸出來此種光景是別府地方特別的奇觀。

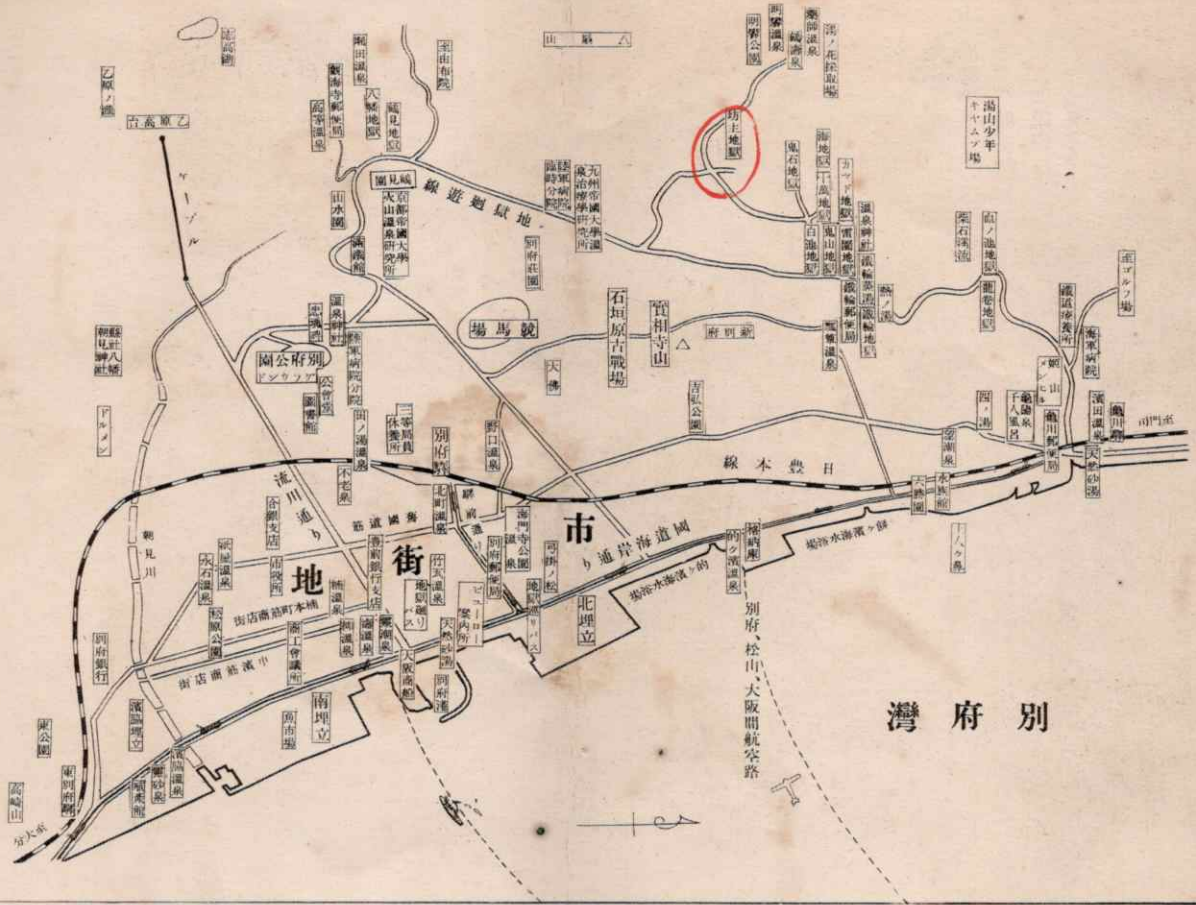


日滿中交通指南圖

凡 例	
	鐵道線
	ビュロー所在地
	他線連絡線
	航空路
	航路線
	國境線

刷印日五十月四年四十和昭
行發日十二月四年四十和昭
藏文海鴛者行發兼編
課光觀所役市府別所者行發
祐可部安所者刷印
所刷印版製安中所刷印
五ノ二町人農南區東市阪大

別府温泉遊覽指南圖



別府灣

朝見神社：最近縣社になつた市の氏神

別府公園：本市第一の大森林公園

海門寺公園：日本棋院大分縣支部、市有温泉場などがある。

松原公園：周圍には映畫館、劇場その他いろいろな娛樂機關が立列んでゐる。

東公園：南部の市街を俯瞰する山腹の公園で近くに古墳金比羅山がある。

吉弘公園：吉弘神社があり、櫻の名所。

山水園：櫻樹多く純日本趣味による造園の妙趣溢れた私有庭園。

志高湖：由布院行きバスで三十分。海拔八〇〇米の高原に美しく横たはる繪の湖

夏は湖畔にテント村、冬には湖面の凍結を利用してスケート競技が催される。

内山溪谷：若葉と紅葉の溪谷で、露天温泉がある。夏はキャンプ場。

鶴見ヶ丘：歌劇と温泉の鶴見園がある。

乙原高台：全市街を俯瞰する展望絶佳のケール遊園地あり。

柴石溪流：地獄巡りバス逆コースで三十分、湧き出る温泉は湯川や湯瀧となつて

山の温泉郷を形成してゐる。

高崎山：月も高崎と唄はる、繪の山、野猿の群れる別天地。

實相寺山：別府中央公園の稱ある翠巒の丘

別府ゴルフ場：別府から自動車で三十分、海拔五〇〇米の雄大な高原で由布、鶴見の

遠望ひらけ、別府灣を見下す保健の別世界。

九州帝國大學温泉治療學研究所：市街からバスで十分、我國唯一の温泉治療學研究機關。

京都帝國大學附屬火山温泉研究所別府研究所

別府温泉地帯の地質及び温泉に關する學術機關。

その他：由布川溪谷、水郷温水、石垣原古戰場、長松寺のドルメン、姫山のメソ

ヒル鬼の窟、上人ヶ鼻等名勝史蹟は多數。

【勝名要主内市】

朝見神社：最近改爲縣管廟 是別府の土地神

別府公園：本市第一の大森林公園

海門寺公園：日本棋會大分縣分會、市有温泉場在這公園裡

松原公園：這公園の周圍有像電影館、戲館各種的娛樂場所

東公園：山腹の公園、市街の南邊都能望見 古墳金比羅山也不遠

吉弘公園：有吉弘神社 櫻花的名勝地

山水園：有許多的櫻樹 很講究雅致之私有花園 風趣是純粹的日本式

志高湖：坐開往由布院的公共汽車用三十分五分鐘工夫 水準八〇〇公尺的高原地裡

有好像畫兒一樣那麼美麗的湖 夏天在湖沿上造帳篷村 冬天就趁着湖裡凍水開溜水比賽

内山溪谷：有嫩葉和紅葉的山澗 還有露天温泉 夏天適於帳篷場

鶴見ヶ丘：有歌戲和温泉的鶴見園

乙原高台：全市街都能望見 有鐵索道和附屬遊園 遠望絕佳

柴石溪流：半遊遊地獄的公共汽車 走反對的道路用三十分鐘工夫 温泉湧出來就變成温泉川或是温泉瀑布 形成山裡的温泉鄉

高崎山：人人唱的「有高崎山月亮纔好着」好像是畫兒似的山 而猴兒們成群的別天地

實相寺山：叫做別府中央公園 是綠色的小山

別府高爾夫場：從別府坐汽車用三十分鐘工夫 雄大的高原地有水準五〇〇公尺 由布、鶴見各山從此望見 別府海灣就可以

往下看 保健的別世界

九州帝國大學温泉治療學研究所：從市街坐公共汽車用十分鐘工夫 抵我國唯一之研究溫泉治療學機關

京都帝國大學附屬火山温泉研究所別府研究所

關於別府温泉地帯の地質和温泉の學術機關

其他：由布川溪谷、水郷温水、石垣原古戰場、長松寺の德爾門(一種古代的石碑古墓)、姫山の門黑爾(這也是一種古代的石碑古墓)、鬼之窟、聖人鼻甚麼的名勝古跡有很多

湯之花



溫泉礦面

土産
みやげもの

當地のみやげ品はいろんなもの
がありまして、温泉しほり、竹籠
竹人形等の竹製品、黄楊細工、湯
ノ花、菓子、飴類など何れも皆様
に喜ばれてゐます。

竹人

本地的土産所有の各種東西 温
泉稀布麗(縦縞縦布)、像竹籃、
竹人的竹活、黄楊木活、湯之花
(温泉礦面)、點心、糖類
甚麼的 都是諸位喜歡的



竹籠



黄楊細工

別府温泉
海臨海飯店
ルテ木の鶴田



日本旅行協會指定

臨海飯店〔日洋室〕五圓—十圓
本館〔日室〕三圓—六圓



〔場浴術美華豪〕

算概用費體團卜一ル光觀府別日訪

訪日別府觀光ル一ト

團體費用概算

△大連：門司—九州各地—別府：大阪—東京—日光—横須賀—奈良—京都—嚴島—下關—釜山—京城—(蘇家屯)—大連

所要日數二五日、旅費二等二〇人團體個人當り二七九圓 同三〇人團體同二六五圓 三等二〇人團體同二九八圓 同三〇人團體同二九八圓

△新京—奉天—京城—釜山—下關—嚴島—京都—奈良—名古屋—東京—日光—横須賀—鎌倉—江ノ島—箱根—熱海—大阪：別府—中、北九州—門司：大連—新京

所要日數二一日、旅費二等二〇人團體個人當り二四五圓 同三〇人團體同二三四圓 三等二〇人團體同二七二圓 同三〇人團體同二六二圓

△哈爾濱—(奉天)—京城—(釜山)：下關—嚴島—大阪—奈良—二見ヶ浦—伊勢神宮—名古屋—東京—日光—横須賀—京都—神戸—別府—八幡—博多—門司：大連—哈爾濱

所要日數二三日、旅費二等二〇人團體個人當り二六八圓 同三〇人團體同二五六圓 三等二〇人團體同二八四圓 同三〇人團體同二七五圓

△牡丹江—哈爾濱—新京—奉天—京城—釜山：下關—門司—別府：大阪—奈良—京都—東京—日光—東京—新潟—清津—朱乙—輪城—牡丹江

所要日數二一日、旅費二等二〇人團體個人當り二二一圓 同三〇人團體同二一三圓 三等二〇人團體同二一四圓 同三〇人團體同二一四圓

(以上各ルートはジャパン・ツリー、スト・ビニロー、滿洲支部推奨、乗船車賃、宿泊食料、手荷物赤帽代心附、記念寫眞代等一切を含む)

算概用費體團程路府別光觀日訪

訪日觀光別府路程

團體費用概算

(滿洲經由至別府大阪東京各名勝地團體旅費略算)

△大連：門司—九州各地—別府：大阪—東京—日光—横須賀—奈良—京都—嚴島—下關—釜山—京城—(蘇家屯)—大連 (以下價目全是日金)

所要日數二五日、旅費二等二〇人團體個人當り二七九圓 同三〇人團體同二六五圓 三等二〇人團體同二九八圓 同三〇人團體同二九八圓

△新京—奉天—京城—釜山—下關—嚴島—京都—奈良—名古屋—東京—日光—横須賀—鎌倉—江ノ島—箱根—熱海—大阪：別府—中、北九州—門司：大連—新京

所要日數二一日、旅費二等二〇人團體個人當り二四五圓 同三〇人團體同二三四圓 三等二〇人團體同二七二圓 同三〇人團體同二六二圓

△哈爾濱—奉天—京城—釜山：下關—嚴島—大阪—奈良—二見ヶ浦—伊勢神宮—名古屋—東京—日光—横須賀—京都—神戸—別府—八幡—博多—門司：大連—哈爾濱

所要日數二三日、旅費二等二〇人團體個人當り二六八圓 同三〇人團體同二五六圓 三等二〇人團體同二八四圓 同三〇人團體同二七五圓

△牡丹江—哈爾濱—新京—奉天—京城—釜山：下關—門司—別府：大阪—奈良—京都—東京—日光—東京—新潟—清津—朱乙—輪城—牡丹江

所要日數二一日、旅費二等二〇人團體個人當り二二一圓 同三〇人團體同二一三圓 三等二〇人團體同二一四圓 同三〇人團體同二一四圓

(以上各路程全是由日本旅行協會滿洲支部推奨的、車船費、旅館宿費、餐膳費、行李脚夫費、酒錢、紀念照像費一概算在其内)

費旅間府別並國中洲滿

滿、支各地並別府間旅費概算

△新京—奉天—安東—京城—釜山：門司—別府
一等八三圓四角八分 二等五三圓九角三分
三等二九圓三二角

△新京—奉天—大連：門司—別府
一等八九圓七角五分 二等六〇圓五二角
三等二九圓八角二分

△天津—塘沽—長崎—佐賀—久留米—別府
一等六四圓四角八分 二等
三等二四圓三角八分

△大連—天津間は二等船室なし
△濟南—青島(大連經由)—長崎—久留米—別府
一等八九圓八角 二等五七圓一角八分
二等二九圓五角九分

△南京—上海—長崎—佐賀—久留米—別府
一等八九圓八角 二等五七圓一角八分
二等二九圓五角九分

△南京—上海—長崎—佐賀—久留米—別府
一等八九圓八角 二等五七圓一角八分
二等二九圓五角九分

△天津—塘沽—長崎—佐賀—久留米—別府
一等六四圓四角八分 二等
三等二四圓三角八分

△大連—天津間は無二等客艙
△濟南—青島(大連經由)—長崎—久留米—別府
一等八九圓八角 二等五七圓一角八分
二等二九圓五角九分

△南京—上海—長崎—佐賀—久留米—別府
一等八九圓八角 二等五七圓一角八分
二等二九圓五角九分

△南京—上海—長崎—佐賀—久留米—別府
一等八九圓八角 二等五七圓一角八分
二等二九圓五角九分

△南京—上海—長崎—佐賀—久留米—別府
一等八九圓八角 二等五七圓一角八分
二等二九圓五角九分

△南京—上海—長崎—佐賀—久留米—別府
一等八九圓八角 二等五七圓一角八分
二等二九圓五角九分

△南京—上海—長崎—佐賀—久留米—別府
一等八九圓八角 二等五七圓一角八分
二等二九圓五角九分

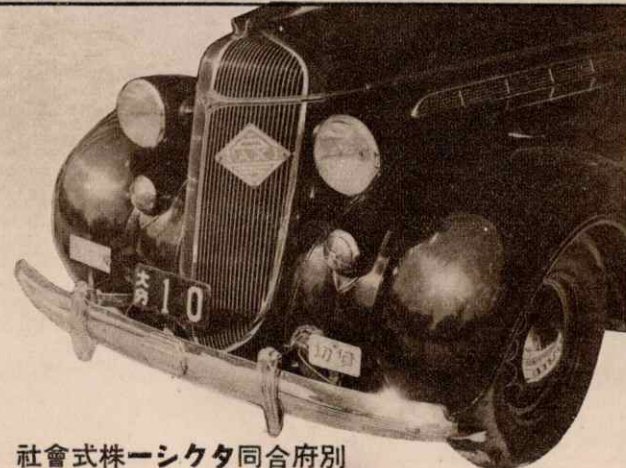
△南京—上海—長崎—佐賀—久留米—別府
一等八九圓八角 二等五七圓一角八分
二等二九圓五角九分

△南京—上海—長崎—佐賀—久留米—別府
一等八九圓八角 二等五七圓一角八分
二等二九圓五角九分

當地の旅館は約三百軒に上り、市街、海岸、郊外方面等全市に到る。經營され何れも、療養都市の旅館としてお客様方に向。御泊に關しては別府市役所觀光課、日本旅行協會別府案内所、別府旅館組合に御問合せ願ひます。

【館旅】 本館の旅館約三百處、市街、海邊、郊外俱有。全市到處經營。各應旅客之希望。有爲客人服務。客之任意。關於住店。請向別府市役所觀光課、日本國際觀光局別府分局(問事處之意)、別府旅館組合以上三處照會可也。

別府合辦
汽車股份
有限公司

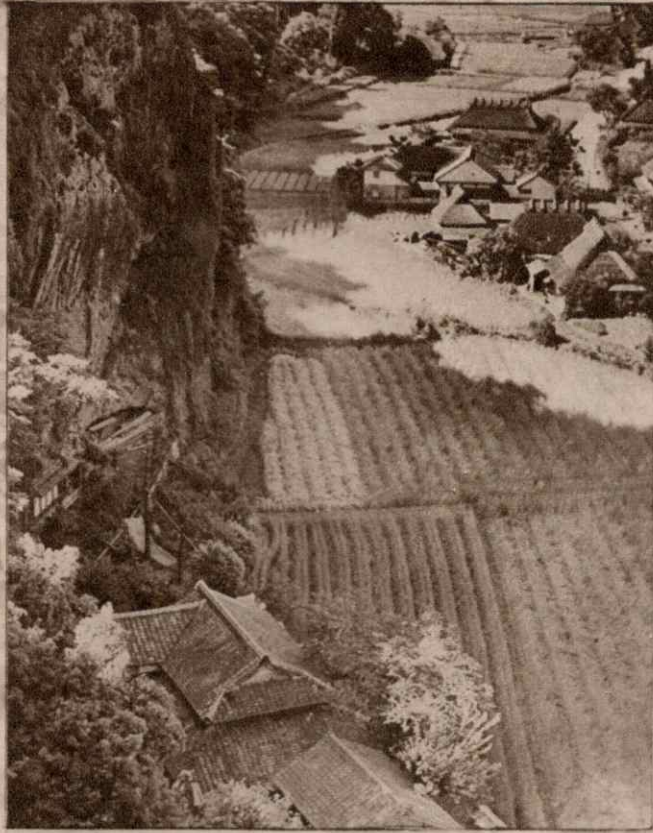


別府合同株式會社

別府合辦
汽車股份
有限公司

鶴見山就有水準一、四〇〇公尺。這山就可以說睥睨別府市街的名山。山頂上有市設的茅舍。在山腹有楓樹出名的鶴見山澗或是塚原溫泉甚盛的名勝也不少。四季有接連不斷的登山客人。

秋の溪流を染める「紅葉谷」、山陽筆なげの名勝「擲筆峰」、山腹巖頭の古刹「羅漢寺」往古の精魂を物語る山國河畔の隧道「青の洞門」など大自然の絶景耶馬溪は別府から汽車で往復約八時間、自動車、バスもあり、廻遊コースには途中山嶽、高原、盆地、溪谷、平野、海濱を通ね、遊覽客に喜ばれてゐる。



耶馬溪

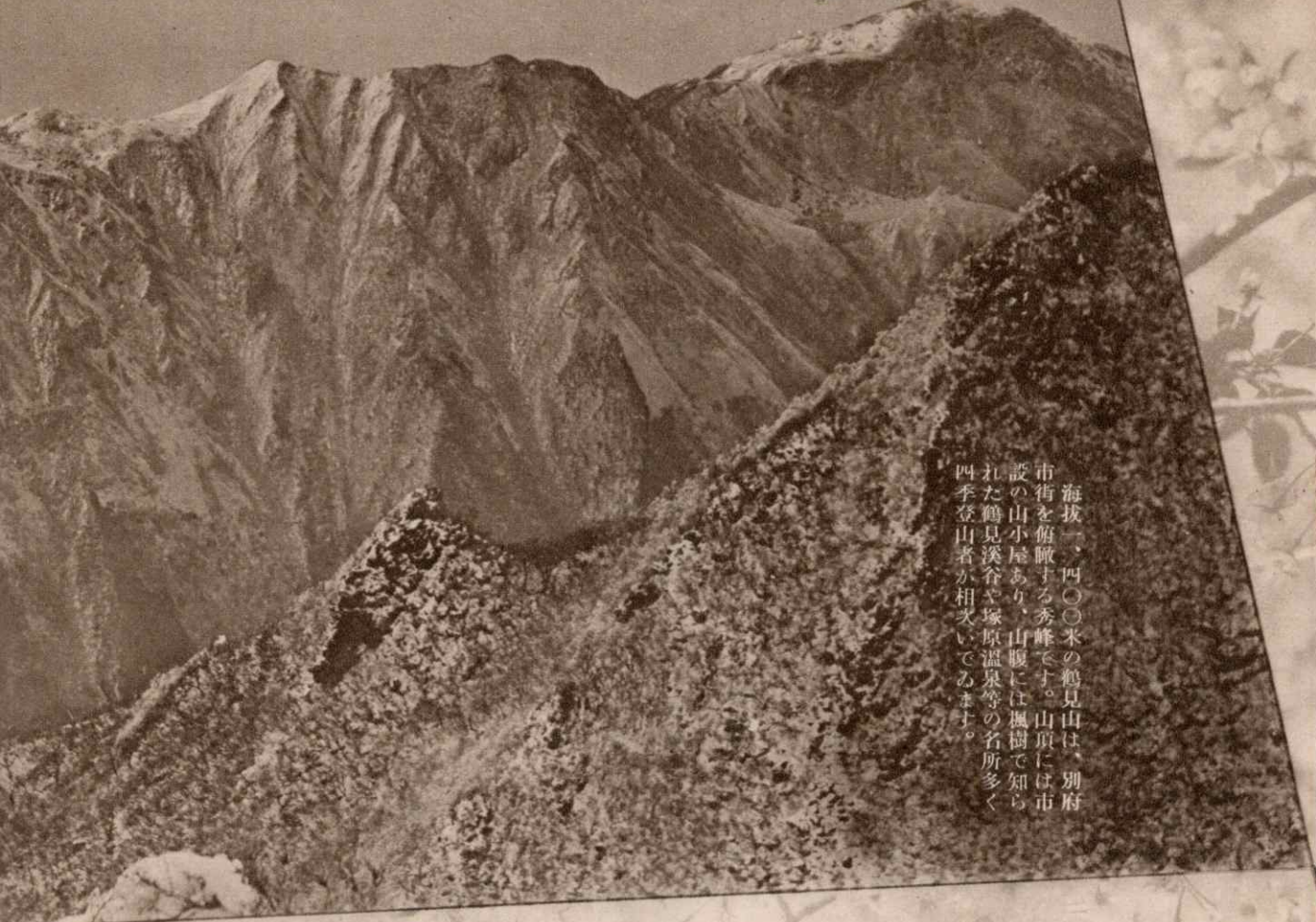
染上秋天溪流的「紅葉谷」、連類山陽（一百五十年前最出名的漢文學家）也扔筆不知怎樣的寫名勝「擲筆峰」、山腹的古廟「羅漢寺」好像說明往日的精神似的山國河岸穿山洞「青之洞門」甚麼的大天然的絕勝耶馬溪就是從別府坐火車來回用八點的光景，另外有汽車、公共汽車、週遊順路是經過山嶽、高原、窪地、山洞、遊覽客都喜歡的。

鐘乳洞



天然記念物に指定されてゐる風蓮鐘乳洞は別府からバスで往復五時間、自動車、汽車の便もあります。洞道全長七〇米の間は日を奪く鐘乳石の變幻萬化、實に自然の神秘です。
指定天然記念物の風蓮鐘乳洞若坐公共汽車從別府來回用五點鐘工夫另有汽車、火車洞道有七〇公尺長。其中有迷亂眼簾變化萬態的鐘乳石，實在是天然神秘的地方。

鶴見山



海拔一、四〇〇米の鶴見山は、別府市街を俯瞰する秀峰です。山頂には市設の山小屋あり、山腹には楓樹で知られた鶴見溪谷や塚原温泉等の名所多く四季登山者が相次いでいます。

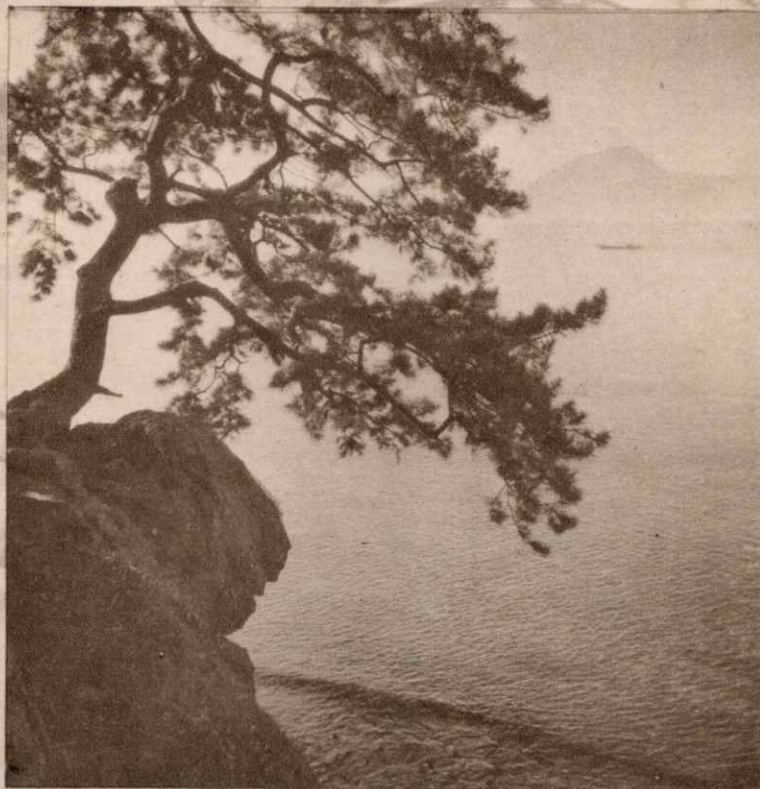
城島牧場



別府市街と由布院温泉の中間にある城島種羊牧場は別府からバスで三十五分宏壯雄大な海拔七〇〇米の高原に種羊とアンゴラ兔を飼育する牧歌的景勝地です。

城島種羊牧場在別府市街和由布院温泉の中間從別府坐公共汽車用三十五分鐘工夫寬廣雄大水準七〇〇公尺的高原養活種羊和兔類實在地牧童放歌的好風景地方

日出城下
海岸



別府灣の北部海邊の名勝地日出城下海岸は別府八景の一ツであり、舊城址に茂る老松は遠望の高崎山と共に數多觀光客の目を奪ふ絶景と云はれ、その木蔭の汀は美味しい饅の名産地として有名です。別府から汽車で二十分、自動車、バスの便もあります。

日出城下海岸是在別府海灣北邊的海岸上這就別府八風景之一 舊城跡裡的老松樹是許多的觀光客們都驚喜稱讚的跟高崎山一般、那樹陰的水濱是因爲出產很香的「比目魚」很出名、從別府坐火車用二十分鐘工夫還有汽車、公共汽車

鶴見山と共に山の別府を飾る由布山は海拔一、六〇〇米の高峰で、中腹合谷越には市設の山小屋あり、周圍山麓には市設キャンプ場として有名な志高湖や風車廻る綿羊種牧場等の名所遊覽地が各所に散在してゐます

由布山の可殿跟別府的鶴見山一般這山是水準一六〇〇公尺的高山 山腹山間的對面有市設的茅舍 出名的市設營幕場志高湖或是風車轉遊的綿羊牧場甚麼的各種名勝處處散在這山根下

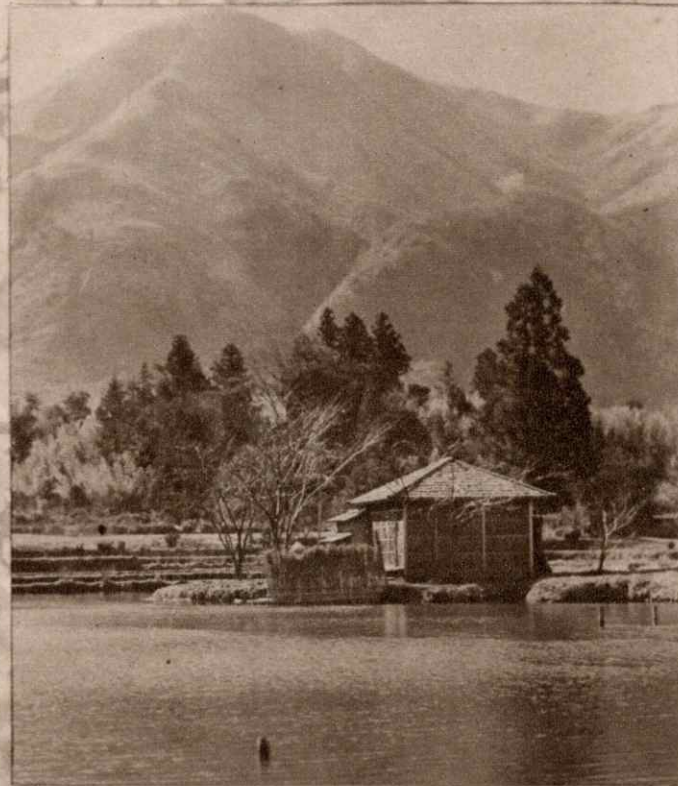
官幣大社宇佐神宮は別府から汽車で約一時間、自動車、バスの便もあります。四萬六千五百坪の神域には老樹茂み、金碧燦然たる本殿と朱塗の鳥居等幽遠絶塵の聖地です。

官幣大廟宇佐神宮是從別府坐火車用一點鐘的光景 也有汽車、公共汽車、四萬六千五百坪(一坪是三十六平方尺)廣的廟園裡老樹葱蔭、也有金色燦爛的本宮和紅漆的牌坊甚麼的、是幽遠神聖的聖地

宮神佐宇

院 布 由
湖 鱗 金

山の別府温泉郷由布院は別府からバスで一時間、自動車の便もあり、汽車では左廻大分市經由約二時間です。こゝも別府八景の一ツであり、海拔六〇〇米の大盆地に滾々として温泉が湧き豊後富士由布山の麗姿が水面に映る倒映湖や金鱗湖の名勝地が多数あります



山地的別府温泉郷由布院是坐公共汽車用一點鐘就可以到 另有汽車、若坐火車經過大分市用兩點鐘工夫 此地也是別府八風景之一、水準六〇〇公尺大盆地滾滾的湧出溫泉來、豊後富士由布山映在水裡的倒映湖、金鱗湖的名勝地也不少



上品で無駄のない
高級支那料理

高等西洋菜
高雅有益

東洋軒本舖

別府温泉街



市設浴場
竹瓦温泉

ローユビ・スリーツ・ン・バヤジ
日本旅行協會指定

別府温泉

鶴之居旅館 日名子旅館
龜之井飯店 米屋旅館

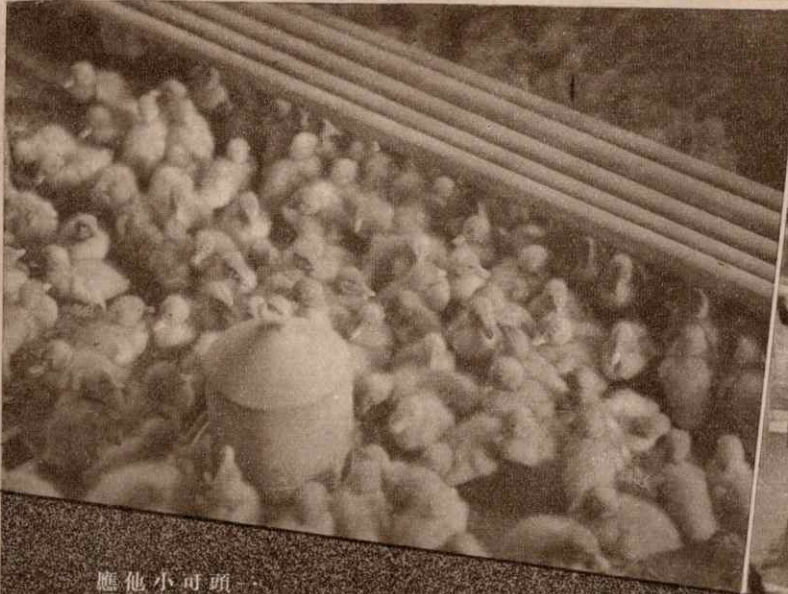
米屋旅館 龜之井飯店
鶴之居旅館 日名子旅館

別府温泉

加盟全國同盟旅館協會

日名子旅館 鶴之居旅館
米屋旅館 龜之井飯店

鶴之居旅館 米屋旅館
日名子旅館 龜之井飯店



これは温泉に含まれた
鉄分の茶褐色を利用し
たものや、染料を使つ
て染めたものとの二種
あり、カオルねまき、
ガウン、パンカチ等各
種の製品が澤山ありま
す。

說到爲得是溫泉治療或是
遊覽來的時候得買的主産
近年諸位都喜歡利用溫泉的
土産就是

溫泉稀布圍(溫泉縹網織
布)這就有利用溫泉裡鐵分
的棕顏色的、還有用染料染
的、條毛巾、睡衣、日西各
式浴衣、手帕甚夥的各種的
生産品很多

溫泉による卵の孵化も別府に
於ける溫泉利用の事業として變
つたもの一つです。これも温
泉を流通した金屬性の管を使つ
て卵を温める装置のもので、孵
化能力はクウツリ、雞、ケ陸あ
ひるなど年間百萬羽と云はれ
てゐます。孵化した雞は更に温
泉による保温装置のもとに、す
く／＼と成育し、全國養雞家の
需用に應じてゐるのであります

用溫泉孵化鳥類在別府利用溫泉之
一種特別事業。這設備也用金屬管裡
頭流通溫泉暖卵的。論能力一年裡頭
可以孵化一百萬隻。那種類有鴨、
小雞、鴨子甚夥的。因爲有保温設備
他們孵出來就順當的長大。因此
應付全國養雞家的需要

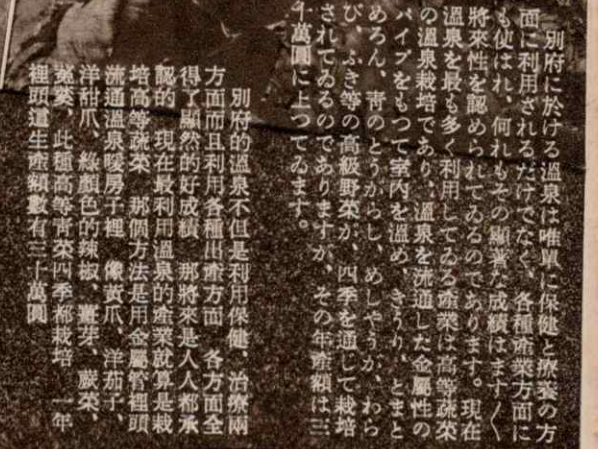
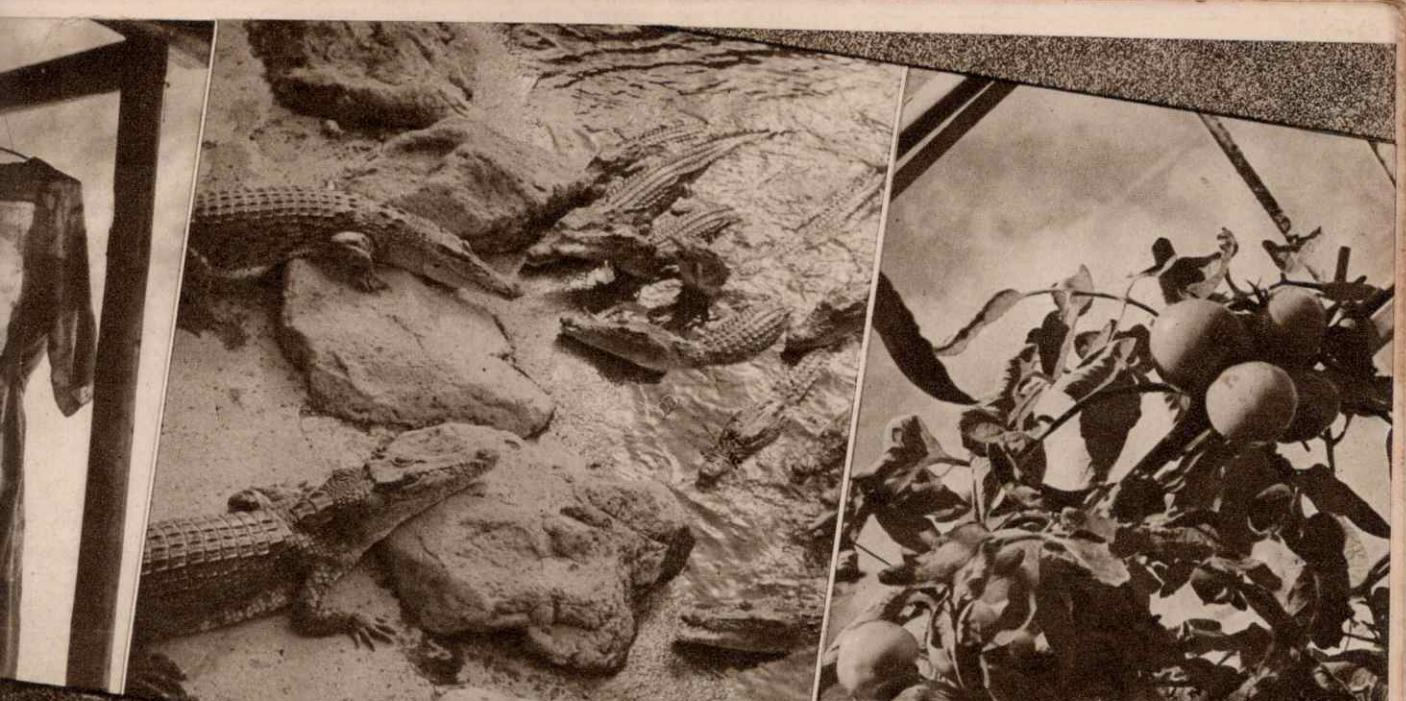
坊主地獄

別府市鶴見
電話鐵輪五二號

鶴見、高崎山の連山と、別府灣や市街
を遠く或は近くに見る景觀の地に、色と
り／＼の地層を割つて吹き出す自然の妙
趣「坊主地獄」の熱泥は別府陸軍病院東
京第三陸軍病院に於ける戦傷勇士の治療
に多大の効果を収め、感謝狀を授與され
てゐます。

鶴見山、高崎山の連山或は別府海灣和
市街或遠或近都能望見の名勝地有天然の
妙處。穿各樣的地層熱泉湧出來。這熱泥
就在別府陸軍病院、東京第三陸軍病院治
療戰傷勇士見効的非常多所以授給感謝之
字了。





別府に於ける温泉は唯単に保健と療養の方面に利用されるだけでなく、各種産業方面にも使はれ、何れもその顯著な成績はます／＼將來性を認められてゐるのであります。現在の温泉を最も多く利用してゐる産業は高等蔬菜の温泉栽培であり、温泉を流通した金屬性のパイプをもつて室内を温め、きりぎり、とまとい、ふき等の高級野菜が、四季を通じて栽培されてゐるのであります。その年産額は三千萬圓に上つてゐます。

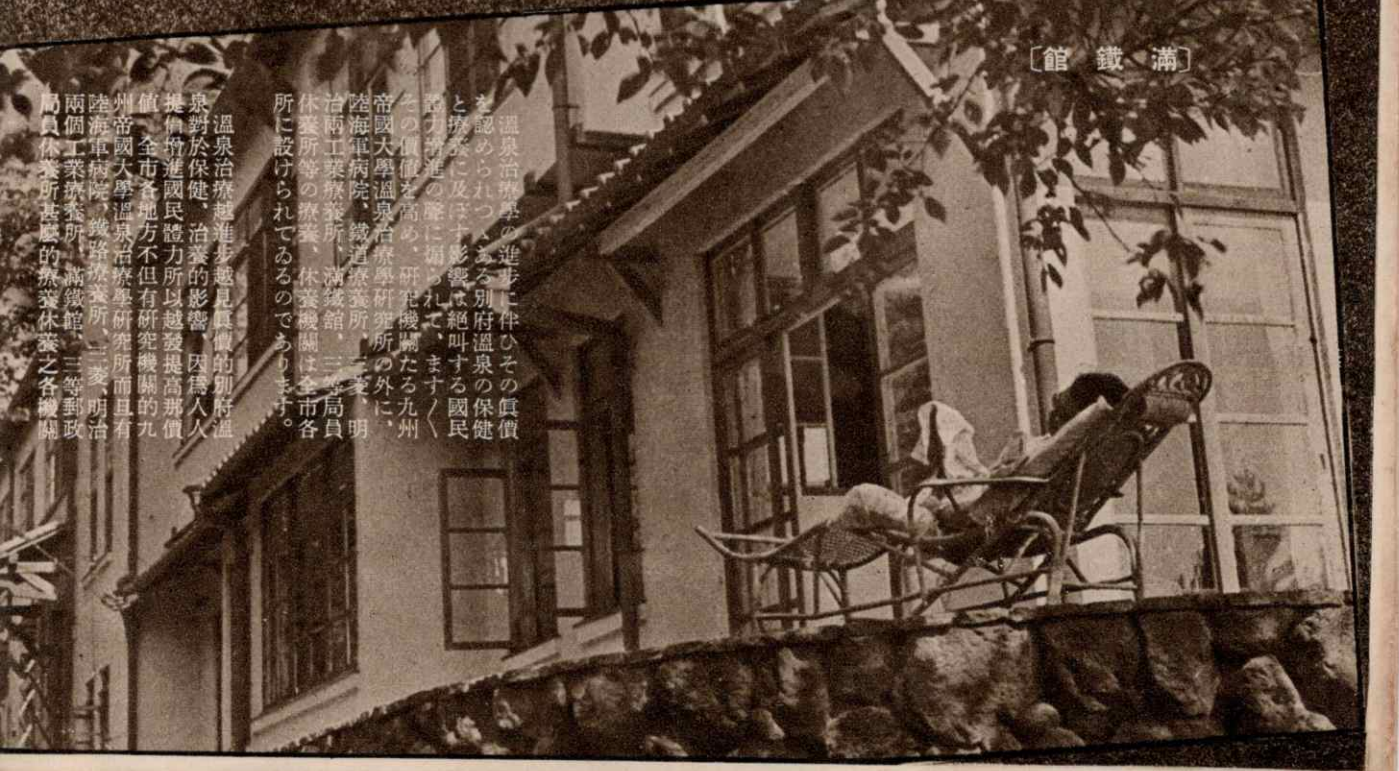
別府の温泉不但是利用保健、治療兩方面而且利用各種出產方面、各方面全得了顯然的好成績。那將來是人人人都認的。現在最利用温泉的產業就算是栽培高等蔬菜。那個方法是用金屬管裡頭流通溫泉暖房子裡。像黃瓜、洋茄子、洋甜瓜、綠顏色的辣椒、薑芽、蕨菜、蘆筍、此種高等青菜四季都栽培。一年種頭這生產額數有三十萬圓。

温泉利用の養鰻場は氣温に應じて水温を調節させる珍しい趣向をこらしたもので、成長の早いことは野生の比でなく、大きいものは既に二米に及んでゐます。種類はアリゲーター、並にクロコダイルの二種で、魚肉を主食物とし物凄く餌物の争奪戦はしばしば見物客の度胸を抜いてゐます。

利用温泉の養鰻場は看氣候温度如何調節水温度。實在是希罕的設想。那長成之快野生的決不能比。現在大的已經有二米矣。然而有。阿利給特、庫勒科夕兒兩種。他們的食物以耗子、魚爲主。爭取食物的時候那凄慘的樣子。是叫觀客吃驚的。

湯治や御遊覽の土産として、近年皆様方に買はれてゐる温泉利用の土産品は、温泉し

〔館 鐵 滿〕



温泉治療學の進歩に伴ひその眞價を認められたる別府温泉の保健と療養に及ぼす影響は絶叫する國民の力進の聲に漏れられて、ます／＼その價値を高め、研究機關たる九州帝國大學温泉治療學研究所の外に、陸海軍病院、鐵道療養所、三菱、明治兩工業療養所、滿鐵館、三等局員休養所等の療養、休養機關は全市各所に設けられてゐるのであります。

温泉治療學の進歩越見眞價的別府温泉對於保健、治療の影響、因爲人人提倡進國民體力所以越發提高那價值。全市各地方不但有研究機關的九州帝國大學温泉治療學研究所而且有陸海軍病院、鐵道療養所、三菱、明治兩個工業療養所、滿鐵館、三等郵政局員休養所甚廣的療養休養之各機關。